

## **Titulek příspěvku (pište stylem „0\_1\_Titulek“)**

*JMÉNO A PŘÍJMENÍ AUTORA (STYLEM „0\_2\_AUTOR“)*

*Pracoviště autora (stylem „0\_3\_Pracoviště“)*

Text příspěvku je vhodné uvést krátkým shrnutím („abstraktem“), kde bude čtenáři řečeno, čeho se příspěvek týká. Délka tohoto úvodu by neměla přesáhnout několik málo řádků. Píšte prosím stylem „0\_0\_Text“ (viz dále).

### **Styly**

Pro formátování Vašeho příspěvku velice **doporučujeme užít připravené styly**. Jsou k dispozici v šabloně i v tomto dokumentu.

**I pokud jste se styly dosud pracovali jen málo či vůbec ne, nemusíte se jich bát.** Nejjednodušší je soubor „SablonaVeletrh21.dotx“ prostě otevřít ve Wordu a uložit jej (jako soubor typu \*.docx) pod jménem, které vystihne Váš příspěvek. Styly již v tomto svém dokumentu budete mít. Svůj text pak do něj můžete psát – třeba přepsat titulek, nadpisy apod.

Styly lze aplikovat i na již hotový text (který do svého příspěvku překopírujete). Stačí prostě označit odstavec textu a přiřadit mu příslušný styl. Volbu stylu provedete na stejném panelu nástrojů („lišťě“), kde vybíráte třeba typ nebo velikost písma, v okénku úplně vlevo. Styl odstavce můžete také normálně kopírovat.

**Můžete též vyjít z tohoto dokumentu** – je psán s využitím požadovaných stylů a můžete jej užít jako předlohu.

### **Nadpis části příspěvku (stylem „0\_4\_Nadpis“)**

Vlastní text příspěvku pište stylem „0\_0\_Text“. Bude tedy psán písmem Times New Roman ve velikosti **13 pt.** (Jde o větší velikost, než je normálně používána. Po zmenšení příspěvku na výsledný formát A5 bude velikost písma „akorát“.) Text je zarovnán do bloku. Za odstavci je svislá mezera 6 pt. Tohle vše je již ve stylu „0\_0\_Text“ nastaveno, při použití tohoto stylu se o to nemusíte starat.

*Upozornění:* Zapněte si ve Wordu dělení slov. (V menu Nástroje/Jazyk/Dělení slov.) Maximální počet řádků dělených za sebou nastavte na 2.

V textu můžete používat zvýraznění *kurzívou (italikou)* nebo **tučným písmem (bold)** – tím je ovšem lépe šetřit. Nepoužívejte prosím podtrhávání písma. (Výjimkou jsou webové odkazy typu [4].)

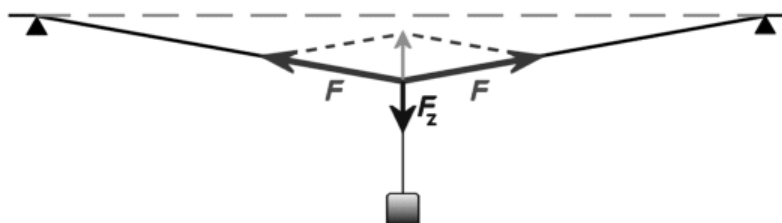
### **Podnadpis (stylem „0\_5\_Podnadpis“)**

Pro nadpisy a podnadpisy používejte uvedené styly. (Nadpisy jsou tučným písmem Times New Roman velikosti 14 pt, mezera před odstavcem je 15 pt, za odstavcem 12 pt, zarovnání je vlevo, slova se nedělí. Podnadpisy jsou tučným písmem Times

New Roman velikosti 13 pt, mezera před odstavcem je 12 pt, za odstavcem 9 pt, zarovnání je vlevo, odsazení zleva je 1 cm, slova se nedělí. Všechny nadpisy jsou svázané s následujícím odstavcem.)

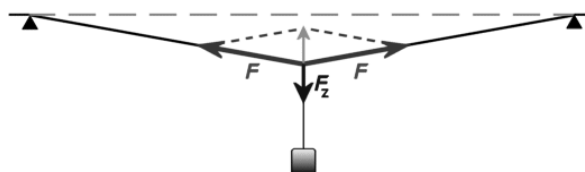
### Obrázky

Obrázky pokud možno na stránce centrujte (lze užít styl „0\_6a\_ObrazekCentr“, který můžete použít i pro text pod obrázkem). Příklad:



Obr. 1. Příklad textu obrázku

V případě malých obrázků (ne širších než polovina šířky stránky) lze obrázky na stránce umístit vlevo nebo vpravo a text nechat obtékat. Obrázek mějte prosím „ukotven“ k příslušnému odstavci, tak jako je tomu i v tomto příkladu.



Pokud budete chtít k takto obtékanému obrázku připojit text (titulek obrázku), budete muset obrázek i text umístit do textového pole. (Nechcete-li v něm obrázek centrovat, ale zarovnat doleva, můžete užít styl „0\_6b\_ObrazekVlevo“.)

#### Důležité upozornění:

Obrázky prosím upravte a patřičně oříznete ještě **před** vložením do Wordu! Velký obrázek, z něhož ve Wordu při formátování převážnou část oříznete, neúměrně zvětšuje velikost souboru a může způsobit při zpracování problémy. Podobně není vhodné vložit značně velký obrázek a při formátování ve Wordu jej výrazně zmenšit (např. na méně než 50%). Není snad třeba poznamenávat, že začleňovat do souboru např. čtyřmegabajtové fotografie v plném rozlišení je věc zcela zavrženíhodná. (Věříme, že se jí ve vlastním zájmu zdaleka vyhnete).

Velmi vhodné naopak je, když barevné obrázky předem převedete do stupňů šedé. (Budete tak mít přesnější představu, jak bude výsledek vypadat – sborník bude samozřejmě tištěn černobíle.) Předpokládáme, že fotografie budete většinou vkládat ve formátu jpg, kresby (pérovky) ve vhodném formátu, který Word bez problémů zvládne.

### Tabulky

Tabulky dle možnosti též na stránce centrujte (podobně jako obrázky). Text v tabulkách pište stejným písmem jako normální text odstavců, tj. stylem „0\_0\_Text“.

### **Další poznámky: Seznamy apod.**

Prosím **nepoužívejte automatické číslování** položek seznamů, i když Word tuto možnost standardně nabízí. V řadě případů při dalším zpracování způsobuje automatické číslování problémy (zejména je-li seznamů více). Položky seznamů proto prosím číslujte **ručně**.

Totéž platí pro číslování nadpisů, pokud je chcete číslovat.

### **Velikost stránky, okraje**

Vše je již nastaveno v šabloně (a užito v tomto dokumentu):

Stránka je A4, orientace na výšku, okraje nahoře i dole: 2,7 cm, okraj vlevo: 2,9 cm, okraj vpravo: 2,3 cm. Záhloví a zápatí jsou 1,4 cm od hrany papíru.

### **Závěrečná poznámka**

Pokud dodržíte zde popsané formátování, mělo by to zaručit, že výsledná podoba ve sborníku bude odpovídat tomu, jak jste příspěvek ve Wordu vytvořili (samozřejmě zmenšeno na formát A5, tedy na 71%). Velmi tím také usnadníte další práce při přípravě sborníku.

### **Literatura (tento nadpis stylem „0\_4\_Nadpis“)**

- [1] Položky literatury pište stylem „0\_7\_Literatura“ (jde o písmo Times New Roman 13 pt, zarovnání doleva, druhý a další řádek odsazené zleva o 0,75 cm, žádná mezera za odstavcem). Položky ručně číslujte čísla v hranatých závorkách. Názvy knih a článků pište kurzívou. Příklad:
- [2] Halliday D. a kol.: *Fyzika*. VUTIM Brno, Prometheus Praha, 2000.
- [3] Polák Z.: *Jednoduché pokusy*. In: Sborník konference Veletrh nápadů učitelů fyziky 7. Ed.: Svoboda E., Dvořák L. Prometheus Praha 2002. s. 57-60.
- [4] <http://fyzweb.cuni.cz>